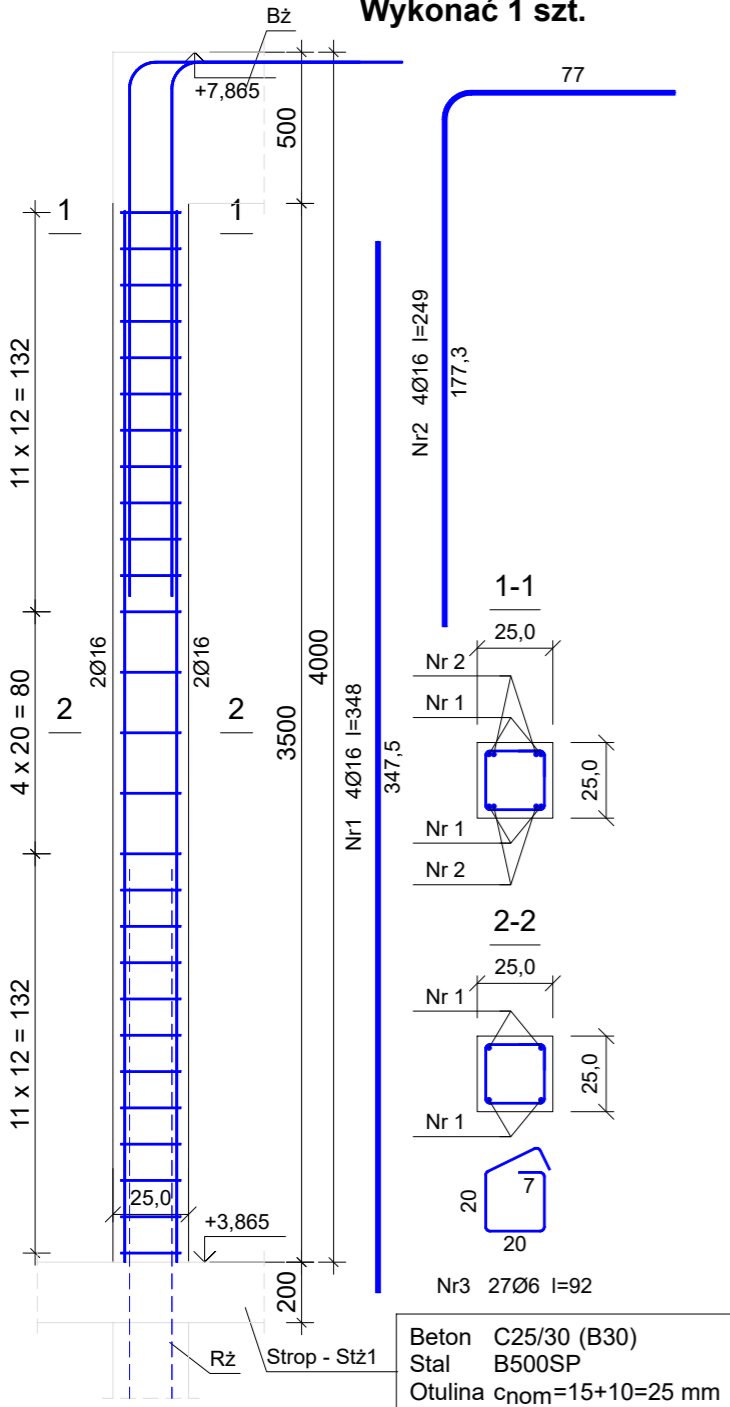


Zbrojenie słupa - Sż1.4 - piętro

Wykonać 1 szt.



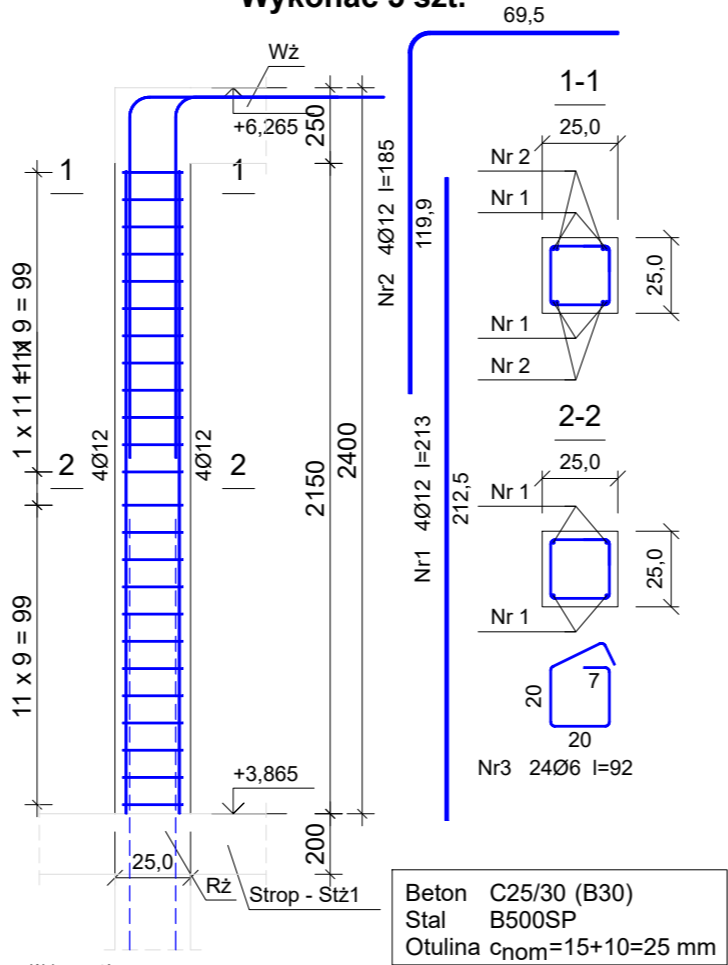
Wykaz prętów

Nr	Średnica [mm]	Długość [cm]	Liczba [szt.]			Długość całkowita [m]	
			prętów w 1 elemencie	elementów	całkowita prętów	B500SP	
Ø6							

UWAGA: Długość pręta jest długością obliczoną na podstawie wymiarów w osi pręta (metoda B wg EN ISO 3766)

Zbrojenie rdzeni - Rż1.6 - piętro

Wykonać 5 szt.



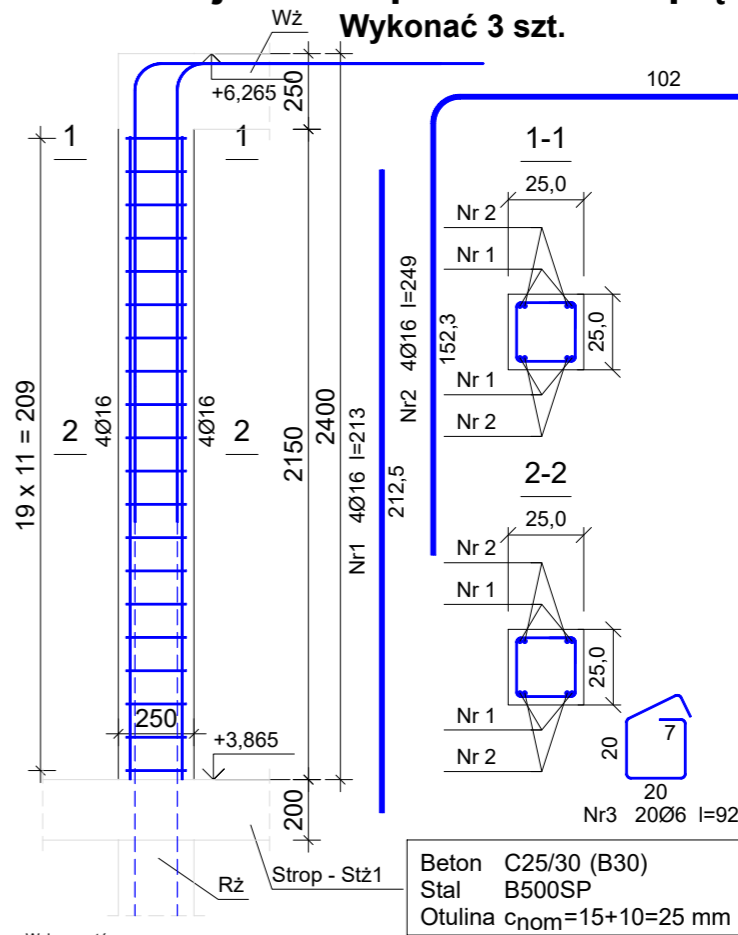
Wykaz prętów

Nr	Średnica [mm]	Długość [cm]	Liczba [szt.]			Długość całkowita [m]		
			prętów w 1 elemencie	elementów	całkowita prętów	B500SP		
Ø6								Ø12
Zbrojenie rdzeni - R21.6 - piętro - wykonać 5 szt.								
1	12	213	4	5	20		42,60	
2	12	185	4	5	20		37,00	
3	6	92	24	5	120	110,40		
Długość całkowita wg średnic						[m]	110,4	79,5
Masa 1 m pręta						[kg/m]	0,222	0,888
Masa prętów wg średnic						[kg]	24,5	70,6
Masa prętów wg gatunków stali						[kg]	95,1	
Masa całkowita						[kg]	96	

UWAGA: Długość pręta jest długością obliczoną na podstawie wymiarów w osi pręta (metoda B wg EN ISO 3766)

Zbrojenie słupów - Sż1.2 - piętro

Wykonać 3 szt.



Wykaz prętów

Nr	Średnica [mm]	Długość [cm]	Liczba [szt.]			Długość całkowita [m]		
			prętów w 1 elemencie	elementów	całkowita prętów	B500SP Ø6 Ø16		
Zbrojenie słupów - S21.2 - piętro - wykonać 3 szt.								
1	16	213	4	3	12		25,56	
2	16	249	4	3	12		29,88	
3	6	92	20	3	60	55,20		
Długość całkowita wg średnic						[m]	55,2	55,5
Masa 1 m pręta						[kg/m]	0,222	1,578
Masa prętów wg średnic						[kg]	12,3	87,6
Masa prętów wg gatunków stali						[kg]	99,9	
Masa całkowita						[kg]	100	

UWAGA: Długość pręta jest długością obliczoną na podstawie wymiarów w osi pręta (metoda B wg EN ISO 3766)

INWESTOR: GMINA MIASTO ZAKOPANE UL. KOŚCIUSZKI 13, 34-500 ZAKOPANE		ADRES INWESTYCJI: ul. Sabły 10 34-500 Zakopane nr dz. ewid. 611	
BUDOWA PRZEDSZKOLA I ŻŁOBKA WRAZ Z ZAGOSPODAROWANIEM TERENU I INFRASTRUKTURĄ TECHNICZNĄ ORAZ ROZBIÓRKA ISTNIEJĄCEGO PRZEDSZKOLA			
JEDNOSTKA PROJEKTOWA: SILESIA Architekci ul. Rolna 43, 40-555 Katowice, tel. 032 745 24 24, 601 639 719	Wykonawcy: Projektował: inż. Tomasz Bober Sprawdził:	UPRAWNIENIA: SLK/3234/POOK/10 upr. bud. w specjalności konstrukcyjno-budowlanej do projektowania bez ograniczeń	PODPIS:
UWAGI: WYMIAROWANIE /mm/	Zbrojenie rdzeni i słupów Rż1.6, Sż1.2, Sż1.4	BRANŻA: KONSTRUKCJA	SKALA 1:25
DATA: 03.03.2025	FAZA: PROJEKT WYKONAWCZY	NUMER ARKUSZA:	Kw.82